

QU'EST-CE QUE L'EQUIPE MOBILE D'APPUI MÉDICO-SOCIAL À LA SCOLARISATION ?

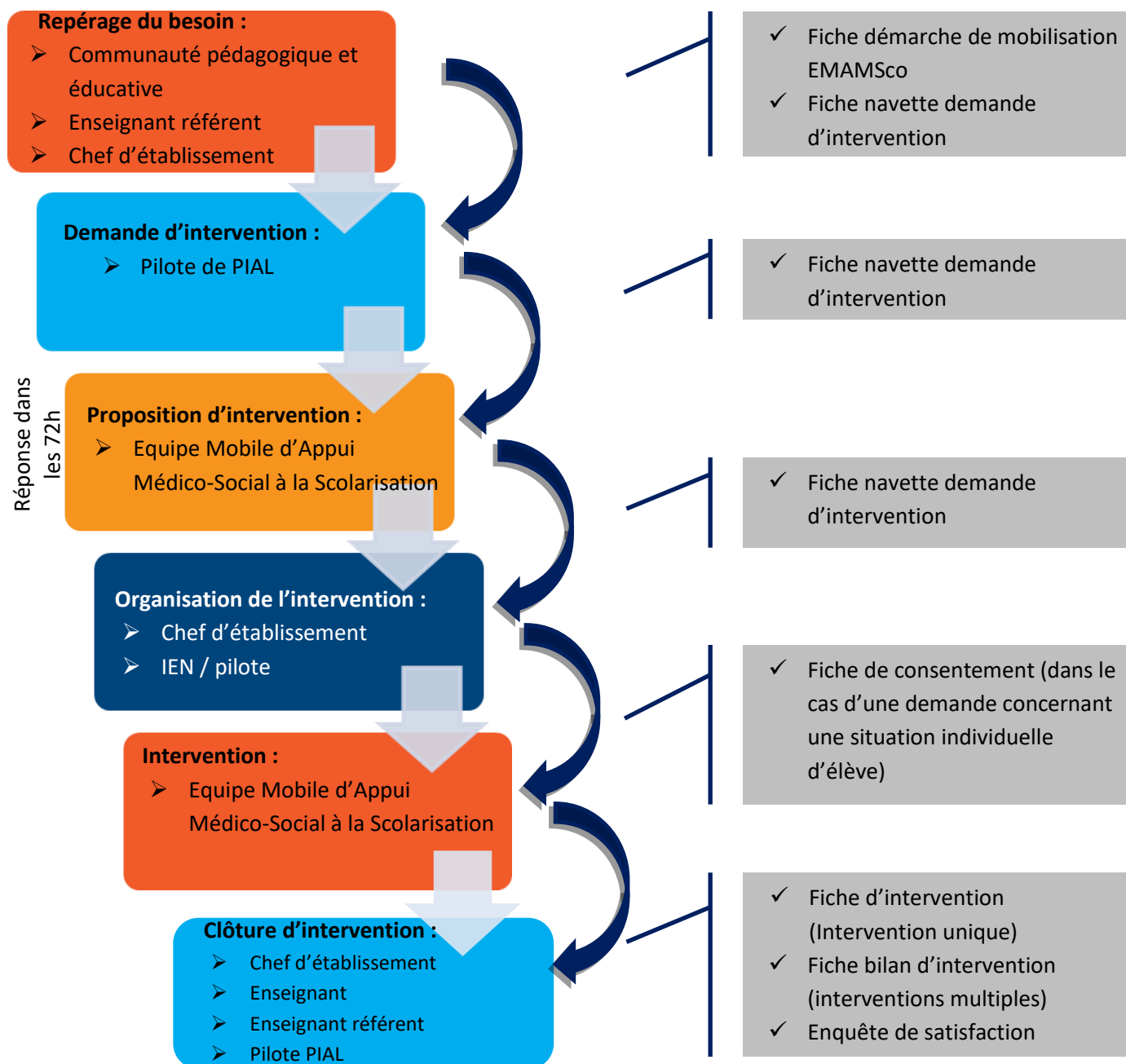
L'équipe mobile d'appui à la scolarisation (EMAMSCO) est un **dispositif ressource** pour les équipes éducatives et pédagogiques intervenant directement auprès des élèves en situation de handicap, scolarisés en milieu ordinaire.

Le dispositif s'inscrit dans le parcours de scolarisation des **élèves en situation de handicap**, porté par l'ensemble de la communauté éducative, en appui externe sur les questions liées au handicap. Il met à disposition des acteurs du parcours scolaire, l'expertise et le réseau développés par le secteur médico-social. Par son intervention indirecte auprès des élèves, il participe à leur **inclusion scolaire** en apportant des outils de compréhension du handicap, d'adaptation de l'environnement, de gestion des situations complexes.

L'intervention est réalisée par une **équipe pluridisciplinaire** composée de professionnels éducatifs, de para médicaux, et d'un psychologue. L'équipe peut faire appel à d'autres spécialistes.

L'appui de l'EMAMSCO aux situations particulières d'élèves concerne les situations ne bénéficiant d'aucun accompagnement médico-social

MOBILISATION DU DISPOSITIF



PRESTATIONS OFFERTES



Besoin d'information générale

- Sensibilisation sur le secteur médico-social
- Sensibilisation sur le handicap
- Sensibilisation sur des problématiques spécifiques
- Intervention dans des formations



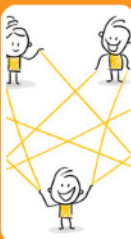
Besoin pour l'accueil d'un élève en situation de handicap

- Conseil dans l'adaptation de la communication, des outils de compensation
- Aide dans l'organisation des espaces et du temps



Besoin d'étayage dans une situation problème

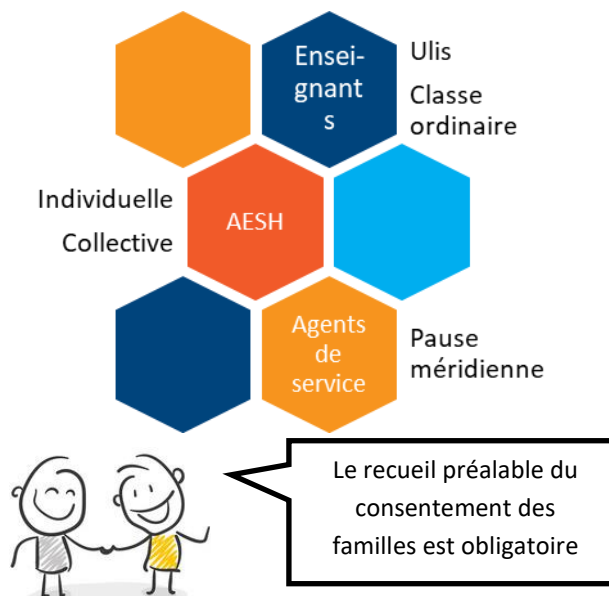
- Soutien dans la compréhension des situations
- Aide dans la mise en relation avec des partenaires



Besoin pour assurer la cohérence du parcours

- Relais ponctuels entre des partenaires, avec accord du demandeur
- Appui MDPH ponctuel

BENEFICIAIRES DU DISPOSITIF



CONTACT

EMAMSCO Nord Est
Pôle Médico-social Est
407 rue de la communauté
97 440 SAINT-ANDRE
Tél : 02 62 58 85 05
Email : emamscoNE@alefpa.re

ALEFPA
ASSOCIATION LAÏQUE POUR L'ÉDUCATION, LA FORMATION,
LA PRÉVENTION ET L'AUTONOMIE

ALEFPA
ASSOCIATION LAÏQUE POUR L'ÉDUCATION, LA FORMATION,
LA PRÉVENTION ET L'AUTONOMIE

EQUIPE MOBILE D'APPUI MÉDICO-SOCIAL A LA SCOLARISATION

Un dispositif de coopération avec l'Education Nationale pour favoriser l'inclusion scolaire, en établissement scolaire, des élèves en situation de handicap

