

## QUELS ACCOMPAGNEMENTS ?



- Autisme, déficit de l'attention, hyperactivité, haut potentiel
- Soutien à la parentalité
- Inclusion scolaire
- Tous types de handicaps
- Insertion sociale et professionnelle
- Insertion par le sport
- Violences intrafamiliales
- Bien-être aux aidants



« Des valeurs humaines au cœur du projet socio-éducatif »

 [www.acces-educs.re](http://www.acces-educs.re)

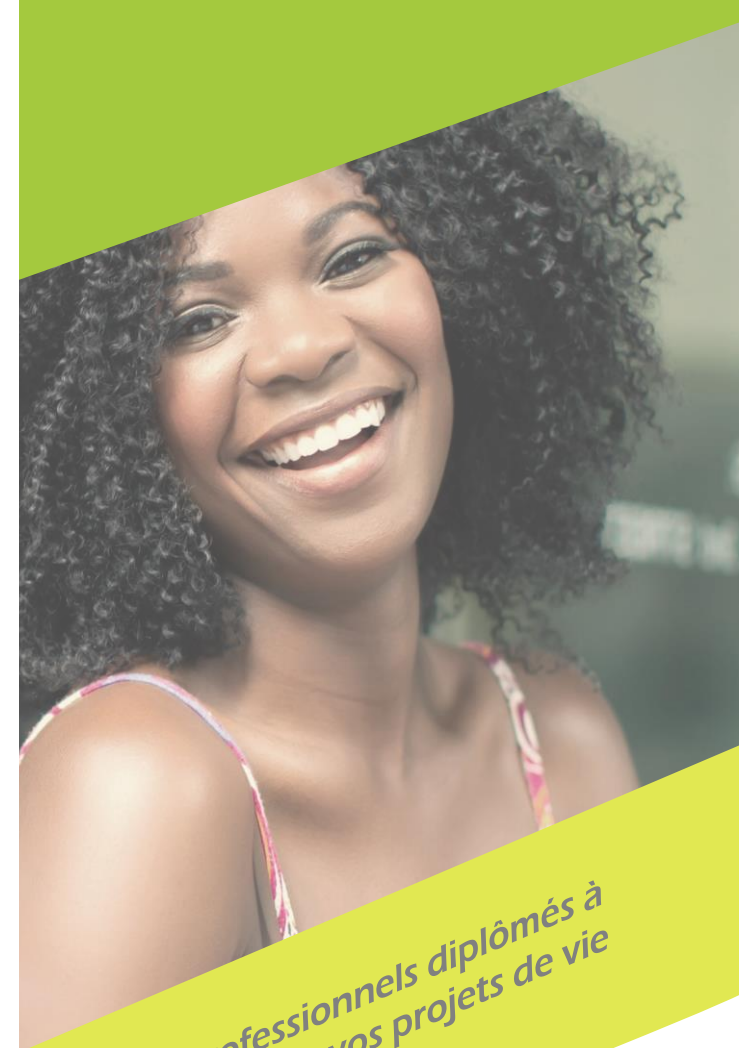
 [Access-Educs](https://www.facebook.com/Access-Educs)

NORD / EST  
**06 93 02 91 10**  
[aurelie@acces-educs.re](mailto:aurelie@acces-educs.re)

OUEST  
**0692 92 27 41**  
[stephanie@acces-educs.re](mailto:stephanie@acces-educs.re)

SUD  
**06 92 48 71 93**  
[xavier@acces-educs.re](mailto:xavier@acces-educs.re)

ACCES-EDUCS - Siret: 85070709200019  
Assurance HISCOX: HSXPM310023430



Des professionnels diplômés à  
l'écoute de vos projets de vie



**ACCES-EDUCS**

*des solutions éducatives alternatives*

« Vous n'êtes pas seuls.  
Construisons ensemble  
Votre accompagnement »

## QUI SOMMES-NOUS ?

- Un collectif de travailleurs socio-libéraux
- Des accompagnements individuels : 1 intervenant privilégié référent
- Une prise en charge à domicile et à l'extérieur (activités éducatives, milieu scolaire...)
- Une équipe pluriprofessionnelle qualifiée (Educateurs Spécialisés, Assistants de Service Social, Educateurs de Jeunes Enfants)

## VALEURS & ENGAGEMENT

COMMUNICATION

COHERENCE

LIBRE ADHESION

RELATION  
D'AIDE



CONTINUITE DES  
SERVICES

SOUTIEN

SECURITE

## VOTRE ACCOMPAGNEMENT PERSONNALISE



### 1<sup>ère</sup> RENCONTRE

- Ecouter vos attentes et répondre à vos questions
- Comprendre vos problématiques
- Présentation de votre coordonnateur et de votre intervenant

0€  
Gratuit



### 2<sup>ème</sup>, 3<sup>ème</sup> et 4<sup>ème</sup> RENCONTRES : DEFINIR VOS BESOINS

- Dégager les objectifs de l'accompagnement
- Instaurer une relation basée sur la confiance
- Mettre en lien les intervenants extérieurs pour une continuité et une cohérence de l'accompagnement

Forfait  
120€



### 5<sup>ème</sup> RENCONTRE : LE CONTRAT D'ENGAGEMENT

- Présenter l'analyse professionnelle avec des axes de travaux prioritaires dégagés
- Déterminer le volume horaire nécessaire à l'accompagnement
- Début des démarches administratives pour les différentes aides



### L'ACCOMPAGNEMENT

- Elaboration de votre *Projet Individualisé d'Accompagnement*
- Suivi des prises en charge externes (institutionnelles, médicales...)
- Rendu de bilans évaluatifs à mi-parcours et en fin de parcours

DEVIS  
Personnalisé

## AIDES & FINANCEMENTS



- Dispositif CESU : réduction d'impôts
- Allocations pour enfants ou adultes en situation de handicap (AEH/AAH) + compléments
- Nous vous accompagnons dans vos démarches. D'autres dispositifs d'aides sont disponibles en fonction de votre situation. Pour plus d'informations, nous consulter.